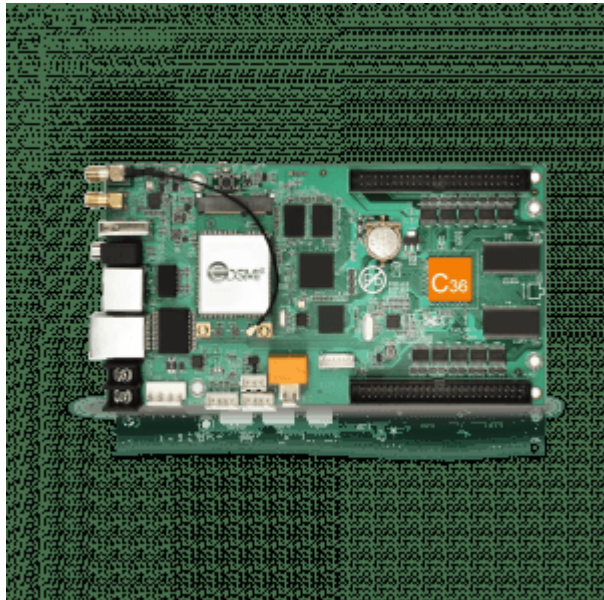


## ¡Revelando los secretos de las banderolas fachada: transforma tu espacio con la magia LED!

Las [banderolas fachada](#) se han convertido en una piedra angular en el ámbito del marketing visual, fusionando a la perfección la estética con la funcionalidad. A medida que los paisajes urbanos evolucionan, estas banderolas han ganado una inmensa popularidad, sirviendo no solo como herramientas publicitarias, sino también como vibrantes extensiones de la identidad de una marca. La integración de la tecnología LED en las banderolas fachada ha mejorado significativamente su atractivo visual, permitiendo exhibiciones dinámicas que captan la atención y cautivan al público. En este artículo, exploraremos los diferentes tipos de banderolas fachada, sus aplicaciones únicas y cómo las exhibiciones LED están revolucionando la forma en que las empresas comunican sus mensajes.



### Entendiendo las banderolas fachada

Las banderolas fachada son gráficos de gran formato que se exhiben típicamente en el exterior de los edificios, diseñados para atraer la atención y transmitir información. Sus funciones principales incluyen la publicidad, el branding y la mejora del paisaje visual de un área. Los materiales comunes utilizados para las banderolas fachada incluyen vinilo, malla y tela, cada uno ofreciendo ventajas únicas. Las exhibiciones LED, en particular, se destacan por su brillo, eficiencia energética y versatilidad. A diferencia de las banderolas tradicionales, que pueden desvanecerse con el tiempo, la tecnología LED garantiza imágenes y animaciones vibrantes, haciéndolas más efectivas para captar la atención de los transeúntes. Además, las exhibiciones LED pueden ser programadas para varios contenidos, lo que permite actualizaciones en tiempo real que mantienen el mensaje fresco y relevante.

### Tipos de banderolas fachada

Existen varios tipos de banderolas fachada, cada una adaptada a necesidades y entornos específicos. Las banderolas de malla son especialmente populares en sitios de construcción, ya que su diseño perforado permite que el viento pase, reduciendo el riesgo de daños durante tormentas. Las banderolas iluminadas, por otro lado, incorporan fuentes de luz para mejorar la visibilidad por la noche, haciéndolas ideales para entornos comerciales donde atraer a los clientes después del anochecer es crucial. Las exhibiciones digitales representan la vanguardia de la tecnología de banderolas fachada, capaces de mostrar videos y animaciones de alta resolución. Estas exhibiciones no solo proporcionan un impacto visual sorprendente, sino que también permiten elementos interactivos que involucran a los espectadores de maneras que las banderolas estáticas no pueden. Cada tipo de banderola fachada tiene su propio conjunto de beneficios, lo que hace esencial que las empresas elijan la adecuada según sus metas y público objetivo específicos.

### Aplicaciones de las banderolas fachada LED

Las banderolas fachada LED tienen una multitud de aplicaciones en varios sectores. En el comercio minorista, a menudo se utilizan para resaltar promociones o nuevos productos, atrayendo efectivamente a clientes potenciales. Por ejemplo, la boutique de un amigo instaló recientemente una vibrante banderola LED que exhibía su última colección, resultando en un notable aumento de tráfico peatonal. Los eventos y festivales también aprovechan el poder de las banderolas fachada para crear experiencias inmersivas. Considera el festival anual de música en mi ciudad, donde se utilizan exhibiciones LED para promover actuaciones y actualizaciones de horarios, manteniendo informados y comprometidos a los asistentes. Además, las agencias de publicidad utilizan banderolas fachada para crear campañas llamativas para sus clientes, transformando las fachadas de los edificios en lienzos dinámicos. Estos ejemplos ilustran cuán versátiles e impactantes pueden ser las banderolas fachada LED en diversos contextos.

### Consideraciones de diseño para las banderolas fachada

Al diseñar una banderola fachada, se deben tener en cuenta varios elementos clave para maximizar su efectividad. Los esquemas de color juegan un papel vital en la captura de la atención y la transmisión de la identidad de la marca. Colores brillantes y contrastantes pueden atraer la mirada, mientras que una paleta cohesiva asegura la consistencia de la marca. Los gráficos e imágenes deben ser de alta calidad y relevantes para el mensaje que se comunica, ya que estos elementos influyen significativamente en la percepción del espectador. La colocación es otro aspecto crítico; una banderola bien ubicada será vista por más personas, mientras que una mala ubicación puede hacer que incluso los diseños más hermosos sean ineficaces. También es esencial alinear el diseño con el

mensaje de la marca, asegurando que cada aspecto de la banderola comunique una narrativa clara y convincente. Al considerar cuidadosamente estos elementos de diseño, las empresas pueden crear banderolas fachada que no solo atraen la atención sino que también resuenan con su audiencia.

## **Impacto y Futuro de las Banderolas Fachada LED**

En resumen, las banderolas fachada representan una herramienta poderosa para las empresas que buscan mejorar su presencia visual y conectar con su audiencia. Con la integración de la tecnología LED, estas banderolas se han transformado de anuncios estáticos en exhibiciones dinámicas que dan vida a los espacios. Desde comprender los diversos tipos y aplicaciones de las banderolas fachada hasta considerar elementos de diseño esenciales, está claro que incorporar exhibiciones LED puede impactar significativamente la visibilidad y el atractivo de una marca. A medida que los entornos urbanos continúan evolucionando, adoptar las banderolas fachada podría ser la clave para destacar en un mercado saturado.